

第八讲 所得税会计的报表含义、 资本结构与质量分析 (1)



- 所得税会计的报表含义
- 资本结构质量的含义
- 资本结构的质量分析



一、所得税会计的报表含义

- 会计利润与应税利润的一般差异
- 对永久性差异与时间性差异的区分
- 所得税会计的一般处理方法
- 递延税款项目的报表含义



1、会计利润与应税利润的一般差异

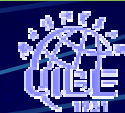
项 目	会计利润	应税利润
计算依据	以会计准则为依据	以现行税法为依据
着眼点	保护债权人和所有者利益	保证财政收支平衡
政策导向	(不明显)	体现政府特定条件下的鼓励与限制
信息使用者	所有者、债权人等	税务部门
基本原则的运用	权责发生制	权责发生制与收付实现制并存
企业心态	高估 (不稳健)	低估
制约企业的机制	外部注册会计师审计解决	税务审计



2、对永久性差异与时间性差异的区分

● 永久性差异

- **定义：**税法与准则对收入、费用的确认标准不一致，由政策导向决定。



• 永久性差异的表现:

- 企业购买国债的利息收入
- 企业投资分得的股利收入
- 超标准的向非金融机构借款的利息支出、职工工资、业务招待费、捐赠支出等



● 时间性差异:

- **定义:** 指税法与准则对收入、费用的确认标准一致，只是确认的时间有差异。



• 时间性差异的表现:

- 资产的分类差异
- 资产与费用转化所运用的方法差异:
 - 坏账处理
 - 对已耗用存货或已发出存货的计价
 - 固定资产折旧的处理等



3、所得税会计的一般处理方法

- 永久性差异的会计处理

 - 应付税款法

- 时间性差异的会计处理

 - 纳税影响会计法



● 永久性差异的会计处理——应付税款法：

- 特点：将应付税款直接作为所得税费用
- 计算公式：

$$\begin{aligned}\text{所得税费用} &= \text{应税所得} \times \text{适用税率} \\ &= \text{应交所得税}\end{aligned}$$

$$\text{税前利润} = \text{会计收入} - \text{会计费用}$$

$$\text{税后利润} = \text{利润总额} - \text{所得税费用} \quad (\text{不同比例变化})$$



● 时间性差异的会计处理——纳税影响会计法：

- 特点：应付税款与所得税费用相分离

- 计算公式：

所得税费用 = 会计利润 × 适用税率

应缴纳所得税 = 应纳税所得额 × 适用税率

递延税款 = 所得税费用 - 应缴纳所得税

递延税款 = 时间性差异 × 适用税率



4、递延税款项目的报表含义

- 递延税款的管理意义

- 递延税款资产

指企业预先缴纳税款。

- 递延税款负债

指企业推迟缴纳税款，体现了避税成效。



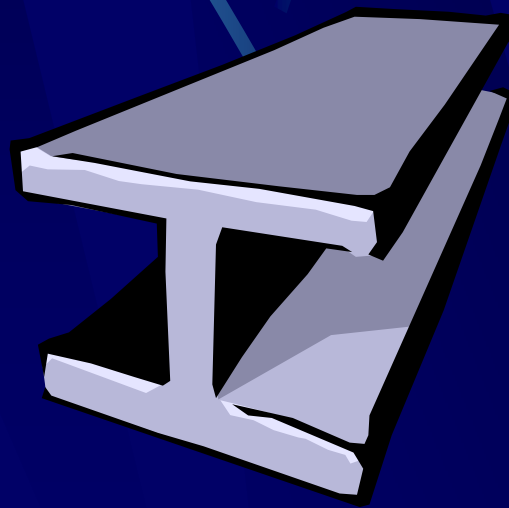
【案例解析】

如何理解华夏银行8个亿的递延税款余额？



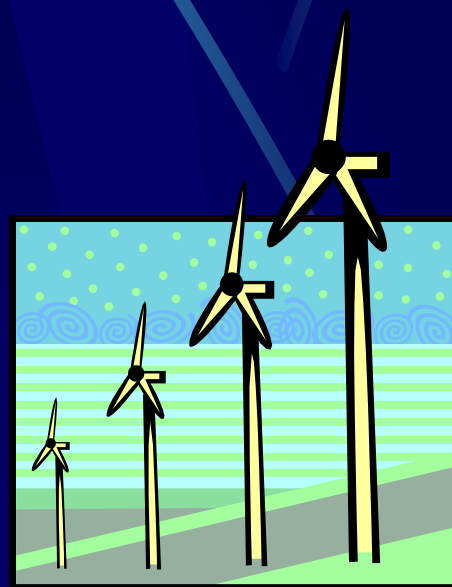
二、资本结构质量的含义

- 资本结构的含义：（融资结构）
 - 债务与所有者权益的结构
 - 股本结构
 - 负债结构



● 资本结构质量的含义

- 是指企业资本结构与企业当前以及未来经营和发展活动相适应的质量。



【思考题】

- 会计利润与应税利润之间的基本差异与具体差异有哪些？
- 时间性差异与永久性差异的会计处理惯例是什么？上述两种差异是如何在报表中加以协调的？
- 如何理解递延税款项目的借项余额与贷项余额？



【小组案例讨论】

- 东岳公司——亏损企业是否需要交纳所得税？
(P262)

