

伊利集团分销及库存管理信息系统开发

1. 系统规划

公司概况：伊利集团是全国乳品行业龙头企业之一，也是国家经贸委评定的全国 520 家重点工业企业和国家八部委确定的全国 151 家农业产业化龙头企业之一。以生产液态奶、奶粉和冷冻产品为主的伊利集团拥有全国最大的优质奶源基地-内蒙古呼和浩特市、呼伦贝尔大草原、黑龙江杜尔伯特大草原。为进一步提高企业核心竞争能力，伊利集团通过收购、兼并、资产重组、托管等方式先后在内蒙古中西部地区，北京、上海、黑龙江、河北等地建立了自己的生产基地，初步完成“中国伊利”的战略布局。今天的伊利集团，面对全球经济一体化的挑战，提出“用全球的资源，做中国的市场”，全力推进“以人为本、制度为保障、团队为前提，平等信任”的企业文化，以不断创新、追求人类健康生活为己任，正向实现“打造中国伊利，实现乳业第一品牌”的目标大步迈进。

主要问题：面对从产品经营走向品牌经营的过程，以及各种代理商和营销商（6000 家左右）这种庞大的销售渠道，由于存在相互独立的三大业务事业部，客户需要与不同的伊利事业部的分子公司打交道，这样的局面非常混乱，三个独立的事业部也常为应收款的问题“争斗”。

目标：对分销及库存管理信息系统进行开发，建立一个面向全国的、基于 Internet 的集中式 MIS，从而将各事业部、分子公司、经销商、各级代理、各个商品仓库、各个生产厂的产成品的库存销售有机的、畅通的衔接起来，已达到与市场的“绝对亲密接触”。

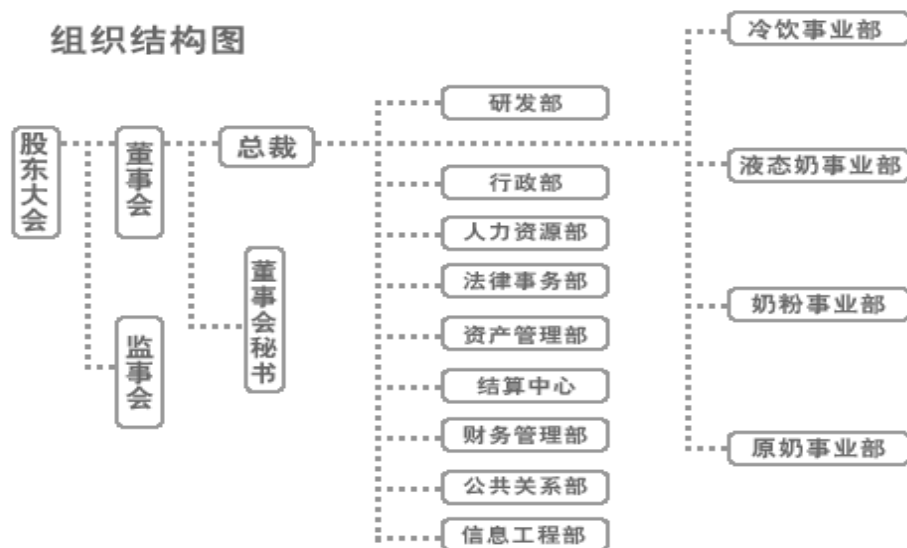
2. 系统分析

经过对组织内部整体管理信息和信息处理过程进行分析，我们得到以下分析结果：

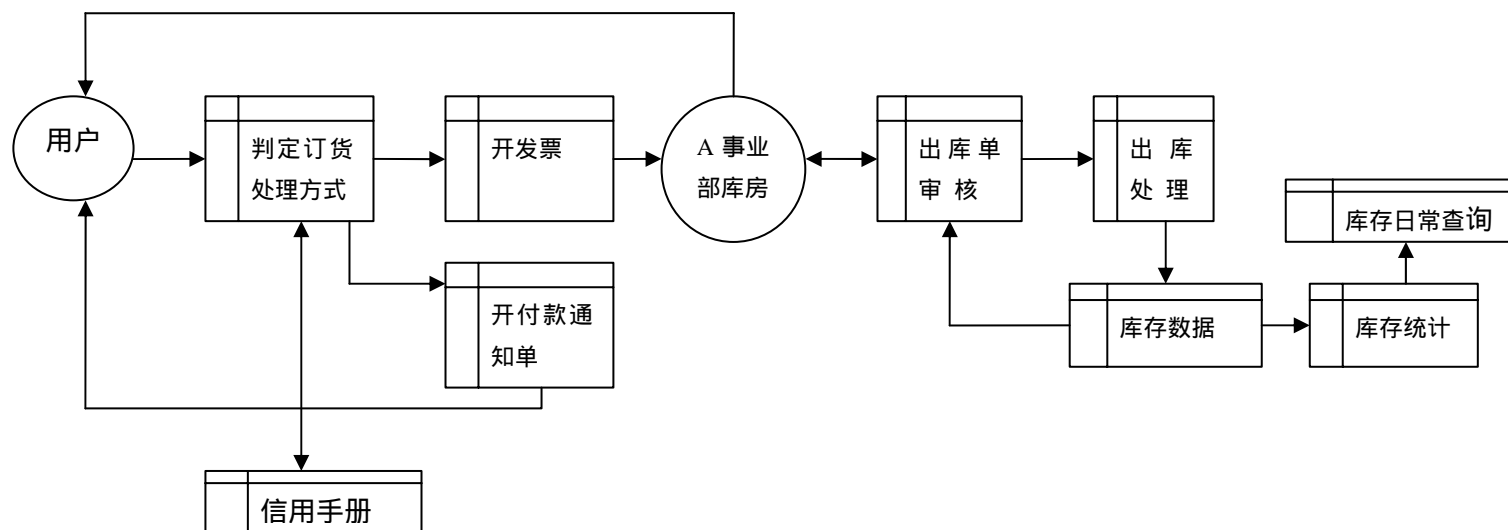
(1) 组织结构图



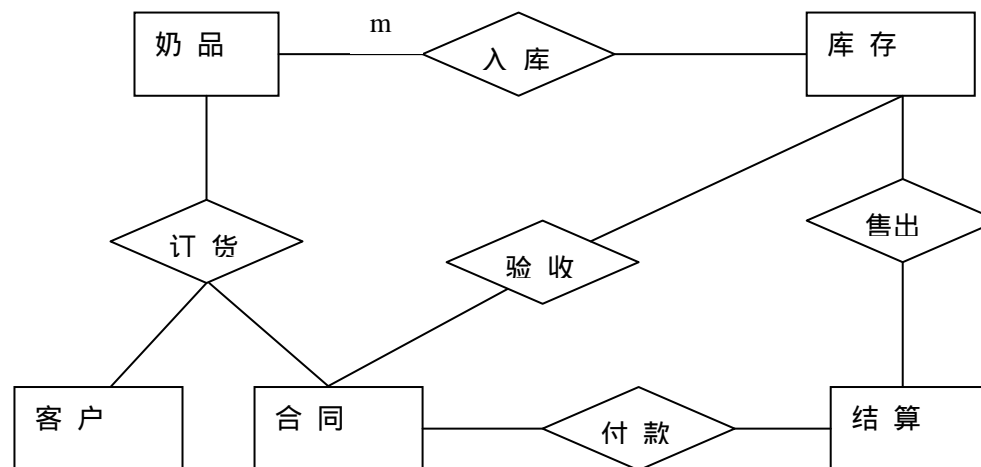
组织结构图



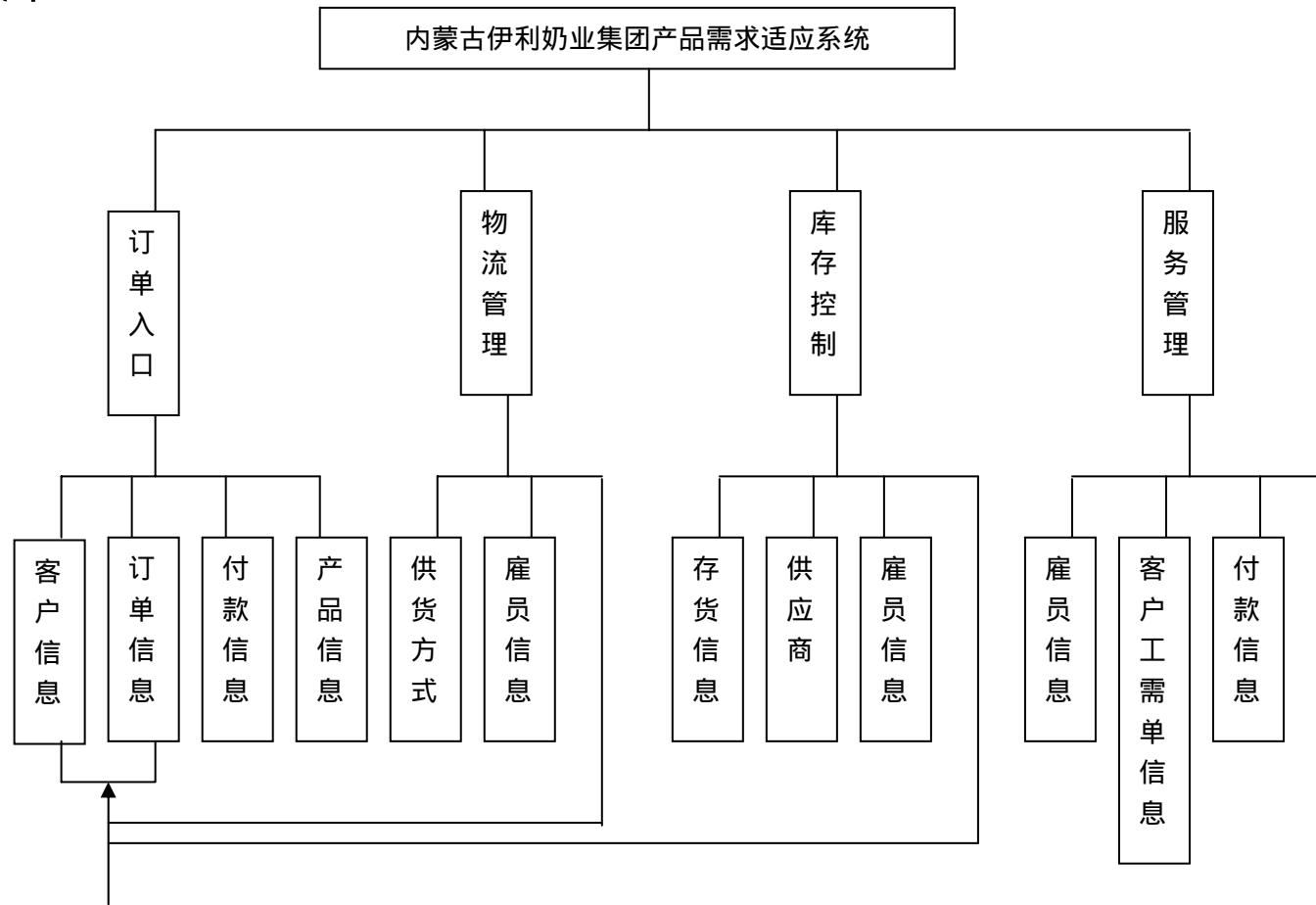
(2) 业务流程图



(3) 主要数据的 E-R 图



新系统功能设计:



新系统的功能设计是以原系统业务流程和数据流程为依据的。为此新系统的功能划分为订单输入，物流管理，库存控制和服务管理四项，如上图所示。

对原系统的单据审核业务，就单据格式是否规范和填写数据是否与实物数量相符在新系统中仍然由人工完成，订单输入模块用于录入客户信息，订单信息付款信息以及产品信息。它是以需求为导向的企业管理信息系统很关键的一部分。它及时地记录了每一笔业务来源的具体信息，对企业规划生产，开发新产品有关键的指导作用。

为了适应全国 5000 家的中大型分销商的不同需求，库存管理通过数据库整和了每笔业务的雇员信息和相应的供货方式，在最大程度上实现公司资源的合理利用，为日后建立分销部门积累了历史经验数据。

在库存控制中，我们连接了库存信息和供应商信息，考虑到我们要改变原来不同的事业部门为分销商和供货来源有不同种类的冲突的问题，我们利用数据库管理把货物的供应情况和销售需求情况联系在了一起，希望能够改变不同部门之间的矛盾问题。