

# 第八讲 所得税会计的报表含义、 资本结构与质量分析（2）



- 所得税会计的报表含义
- 资本结构质量的含义
- 资本结构的质量分析



# 三、资本结构的质量分析

## 1、资本成本的水平与企业资产报酬率的对比关系：

- 对资本进行成本效益分析
- 对净资产规模的影响



## 2、企业资本来源的期限构成与企业资产结构的适应性（资金的用途，决定筹资渠道）

- 避免变现压力
- 降低资本成本



### 3、企业的财务杠杆状况与企业承受的财务风险的适应性

- 避免无法偿还到期债务的本金和利息
- 避免债权人权益受到侵害



## 4、企业的财务杠杆状况与企业未来融资要求以及未来发展的适应性

- 财务杠杆比率越高，进一步举债的难度越大
- 财务杠杆比率越大，未来发展的自有资金的依赖程度越大



## 5、企业股权结构与企业发展战略的适应性

- 股权结构主要指股权内部的股东持股构成状况
- 主要指普通股内部的构成
  - 控制性股东
  - 重大影响性股东
  - 非重大影响性股东



- 是谁在控制着企业？有没有能力将企业引向光明的未来？



## 6、股权结构对应的资产结构

### ● 入资内容的质量





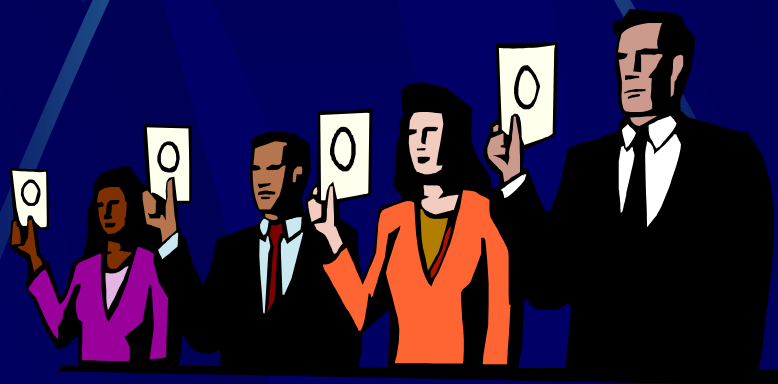
## 7、融资行为与融资环境分析

有什么样的环境，就有什么样的资本



# 【课堂讨论】

● 营运资本为负，是否令人担忧？



## 8、或有负债及其披露：

- 或有负债的定义
- 或有负债的种类：
  - 担保
  - 未决诉讼
  - 承诺
- 或有负债的披露



## 9、长期负债利息的归属问题：

取决于用途！



## 10、几种重组的财务分析：

- 企业重组
- 资本重组
- 债务重组
- 资产重组



## 11、债转股对债权人的财务影响

- (1) 稳定与波动
- (2) 是否控制
- (3) 变现渠道



## 12、债转股对债务人的财务影响：

- (1) 债转股的一刹那：
- (2) 获利能力的提高源泉：利息还是其他？
- (3) 原债权人与原股东应该关注什么？



# 【课堂讨论】

● 债权人与债务人对债转股主动追求的条件是什么？





● 与债务企业不良资产相关的风险  
转移分析问题

有没有转移到企业以外???



## 【思考题】

- 资本重组、资产重组、企业重组以及债务重组的含义分别是什么？各种重组有哪些特征？
- 债转股对企业有关各方的财务影响与行为影响如何？
- 如何对企业的资本结构进行质量分析？



## 【案例解析】

- 科龙电器1999年年报中资本结构  
质量分析



# 【小组案例讨论】

- 亏损企业股权转让价值的确定  
——南方乳制品公司 (P265)



# 【小组案例讨论】

- 南华西2003年的债务重组分析  
(P271)



# 【小组案例讨论】

● 股权结构变化、资产置换对企业的影响

——从湖北兴化到国投电力的变化分析

