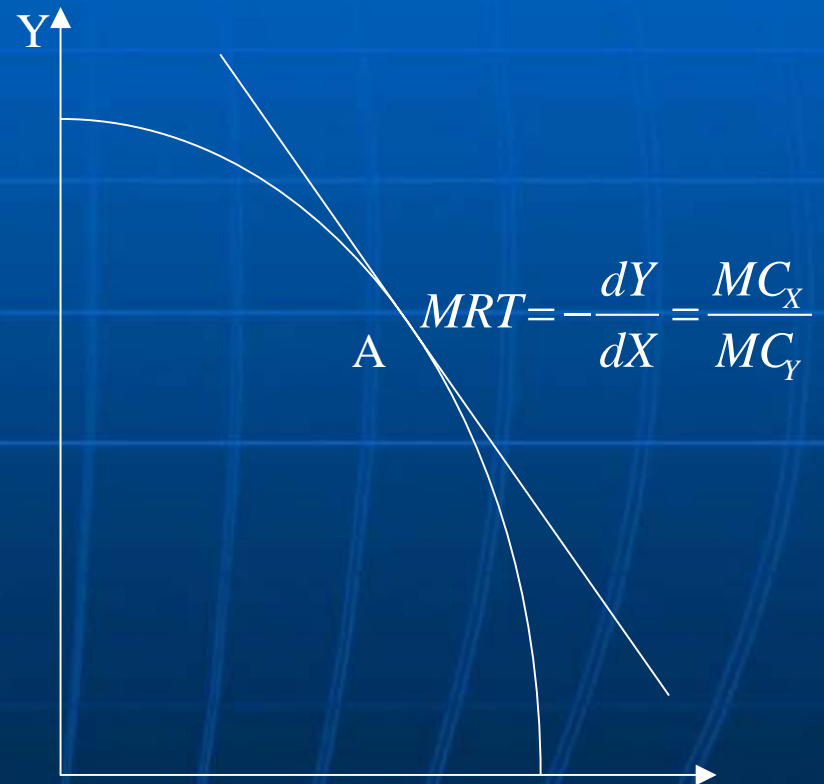


第二讲 标准贸易模型

- 生产可能性边界
- 社会无差异曲线
- 封闭条件下的一国均衡
- 贸易时的均衡
- 贸易利益的分割
- 贸易利益的分配 (局部均衡分析)
- 提供曲线(一般均衡分析)
- 贸易条件

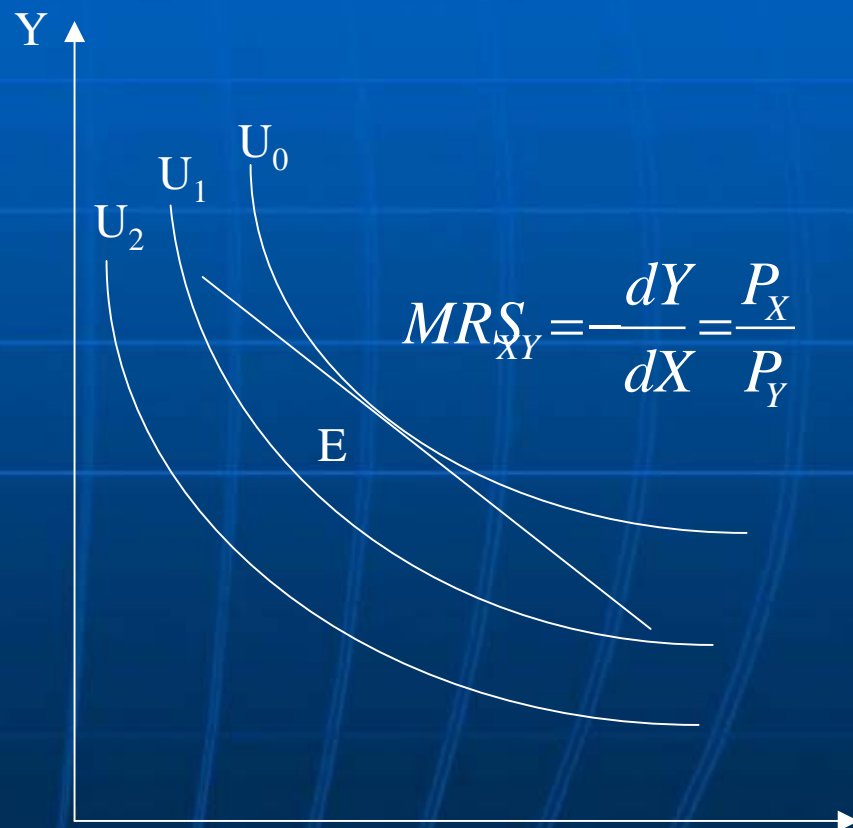
一、生产可能性曲线（边界）PPF

- PPF的特点：曲线上各点的切线的斜率边际转换率MRT，为生产两个产品的边际成本之比。
- 机会成本递增情况下的PPF的特点：右下方倾斜，凹向原点。



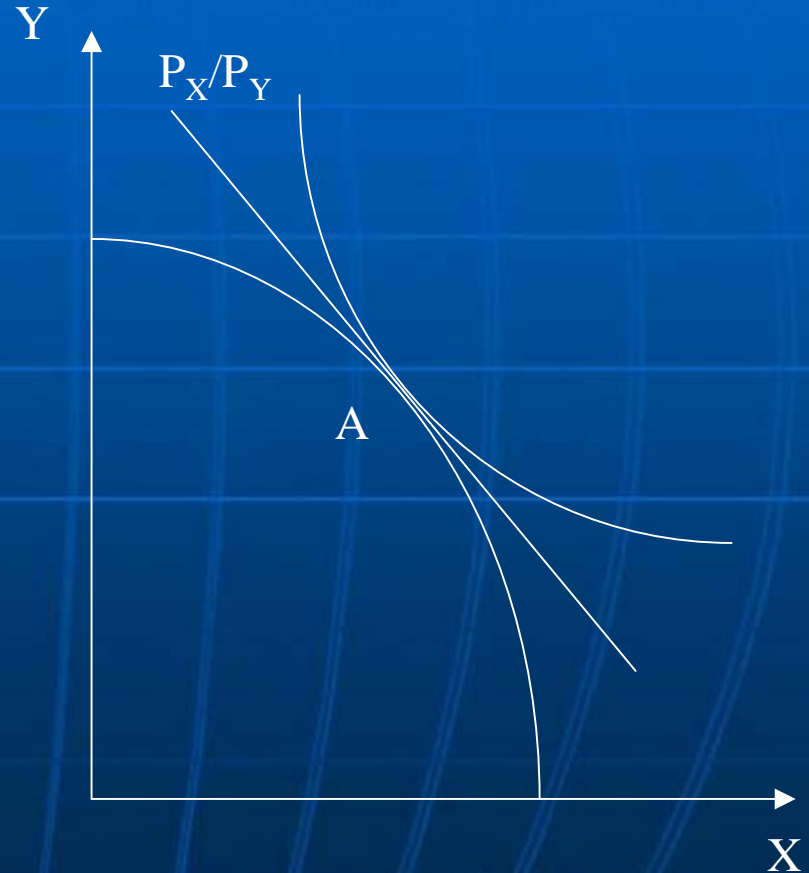
二、社会无差异曲线 (CIC)

- 偏好和收入水平既定、效用相同
- 右下方倾斜
- 离原点越远的曲线代表的效用水平越高
- 两两不相交
- 凸向原点



三、封闭均衡

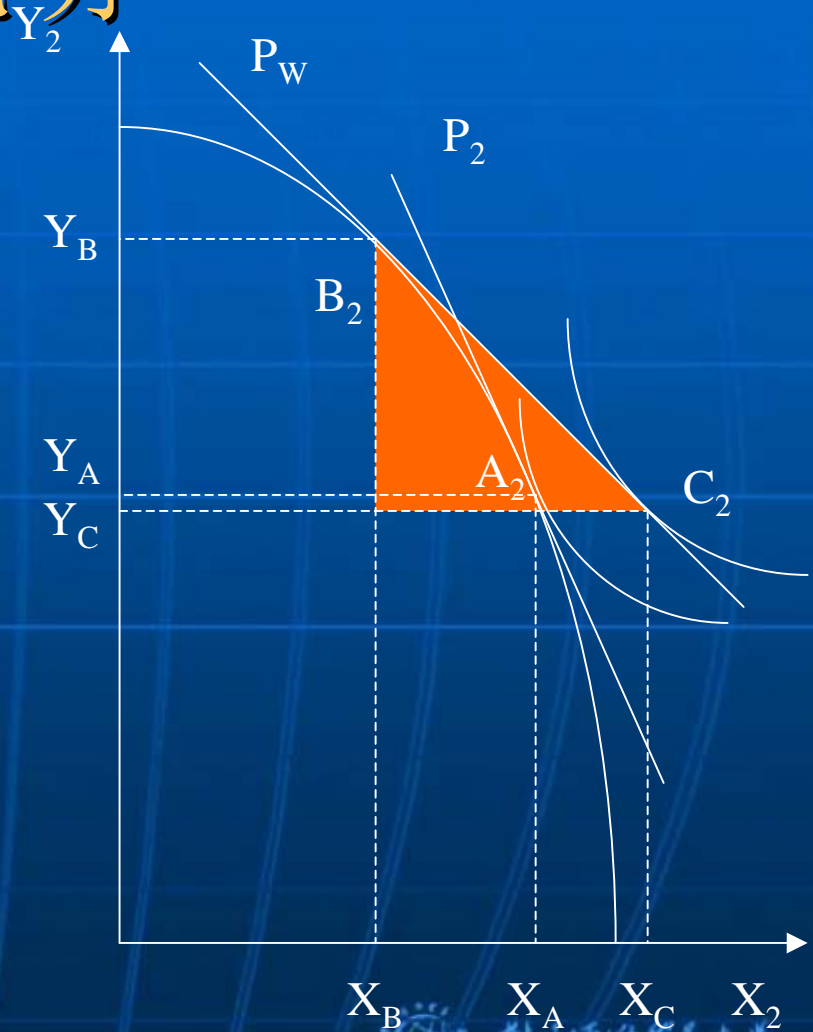
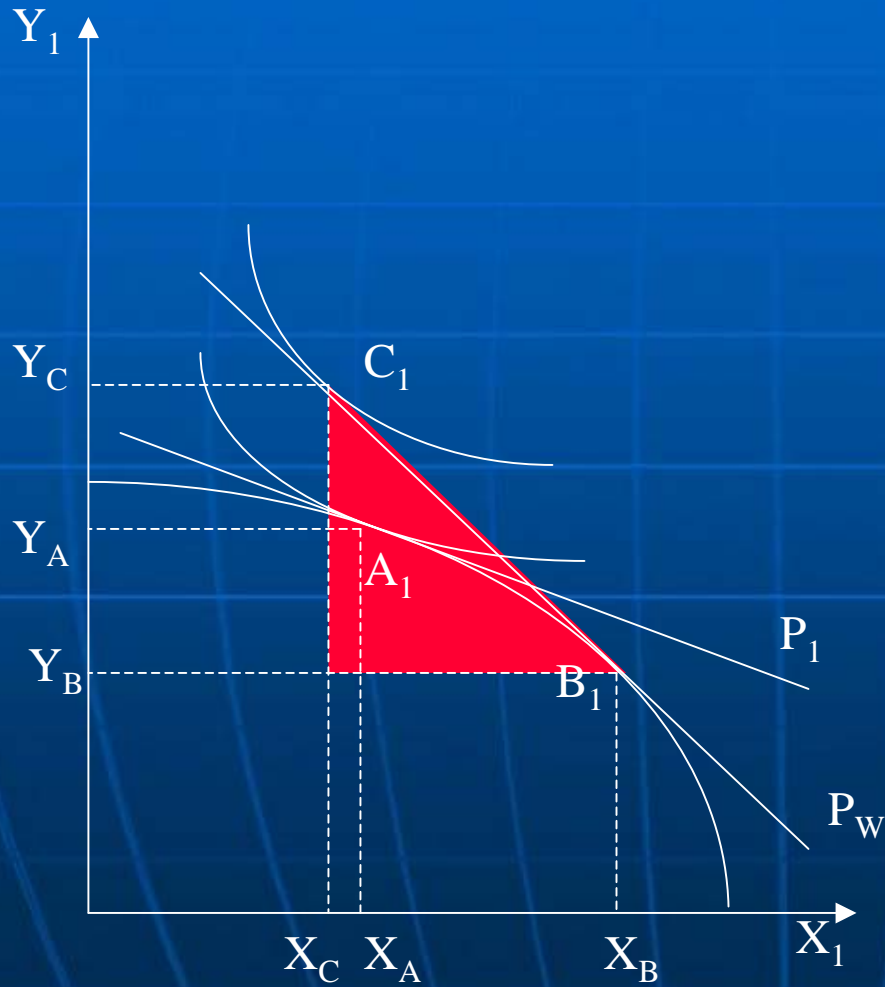
- 生产点位于PPF曲线和价格线的切点
- 消费点位于CIC曲线和价格线的切点
- 国内均衡点位于PPF和CIC的切点，切点斜率为此时的均衡价格。



四、贸易产生

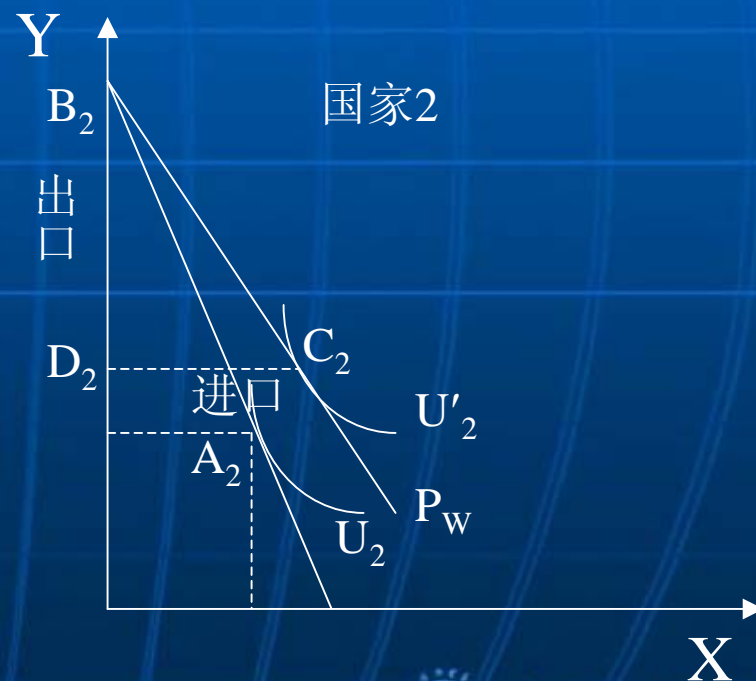
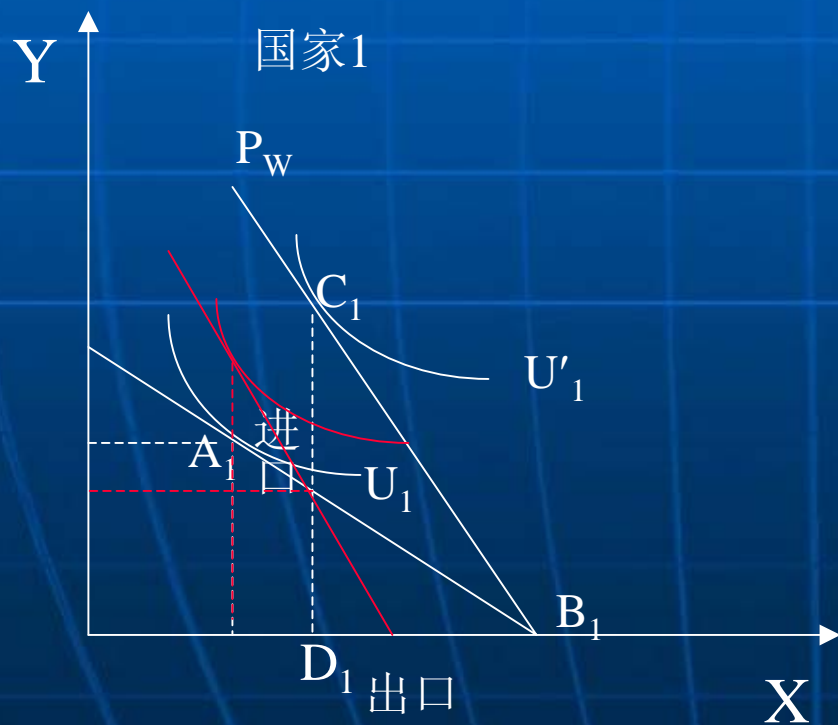
- 两国生产可能性曲线的形状不同
- 偏好相同或不同
- 封闭时的国内价格不同
- 生产偏向有优势的产品
- 消费摆脱资源限制
- 不完全专业化分工

图形说明



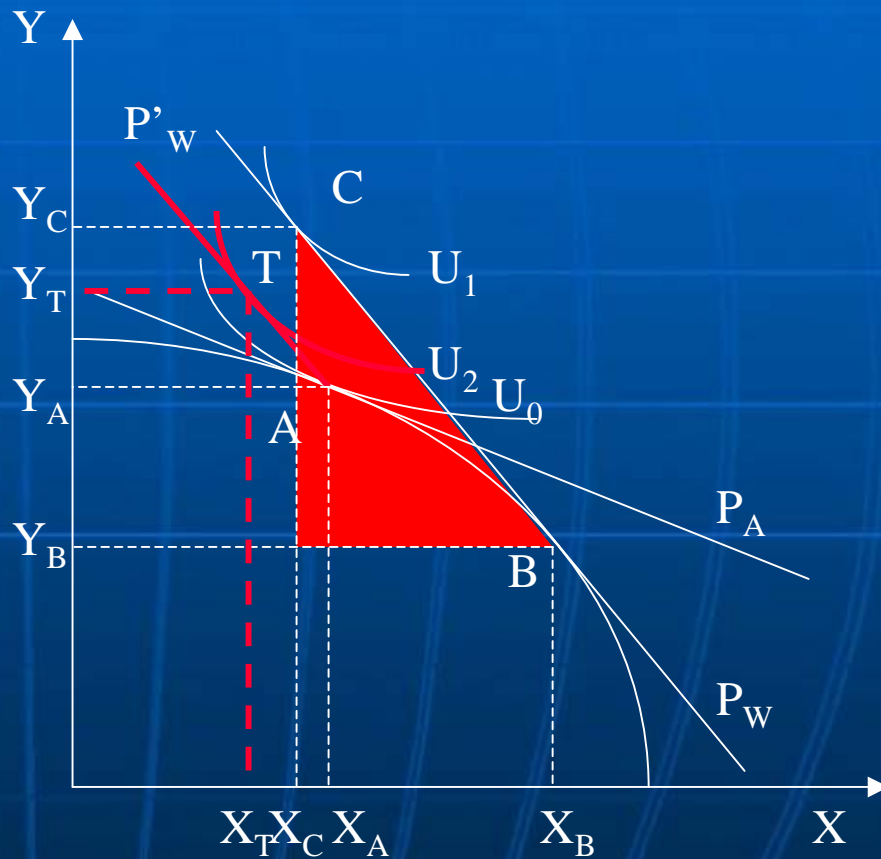
机会成本不变的图形说明

绝对(比较)利益学说的图形说明



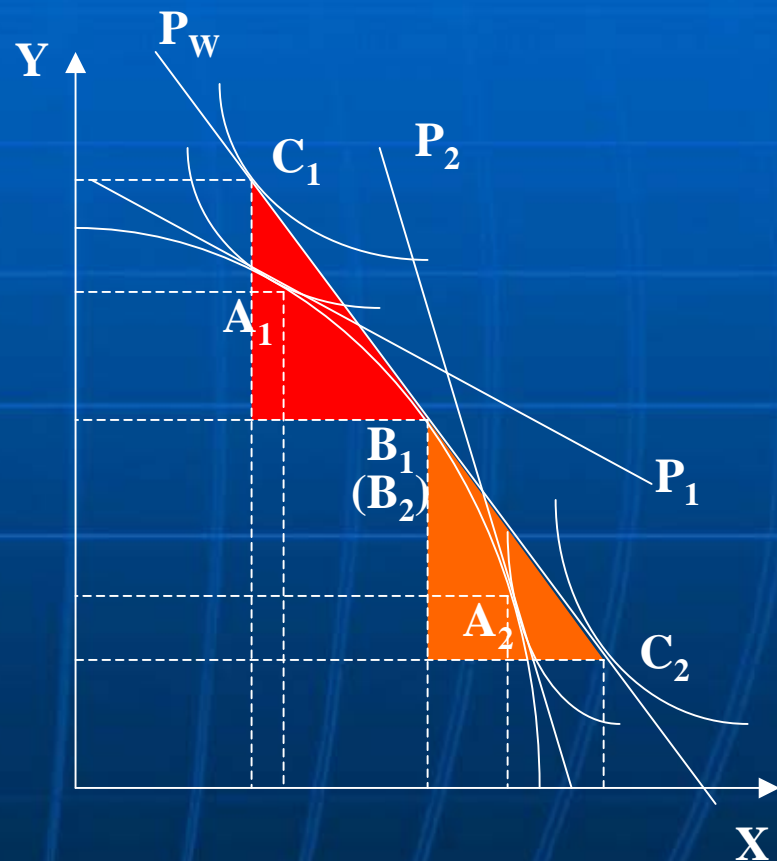
五、贸易所得

- 交换的利益
- 专业化的利益



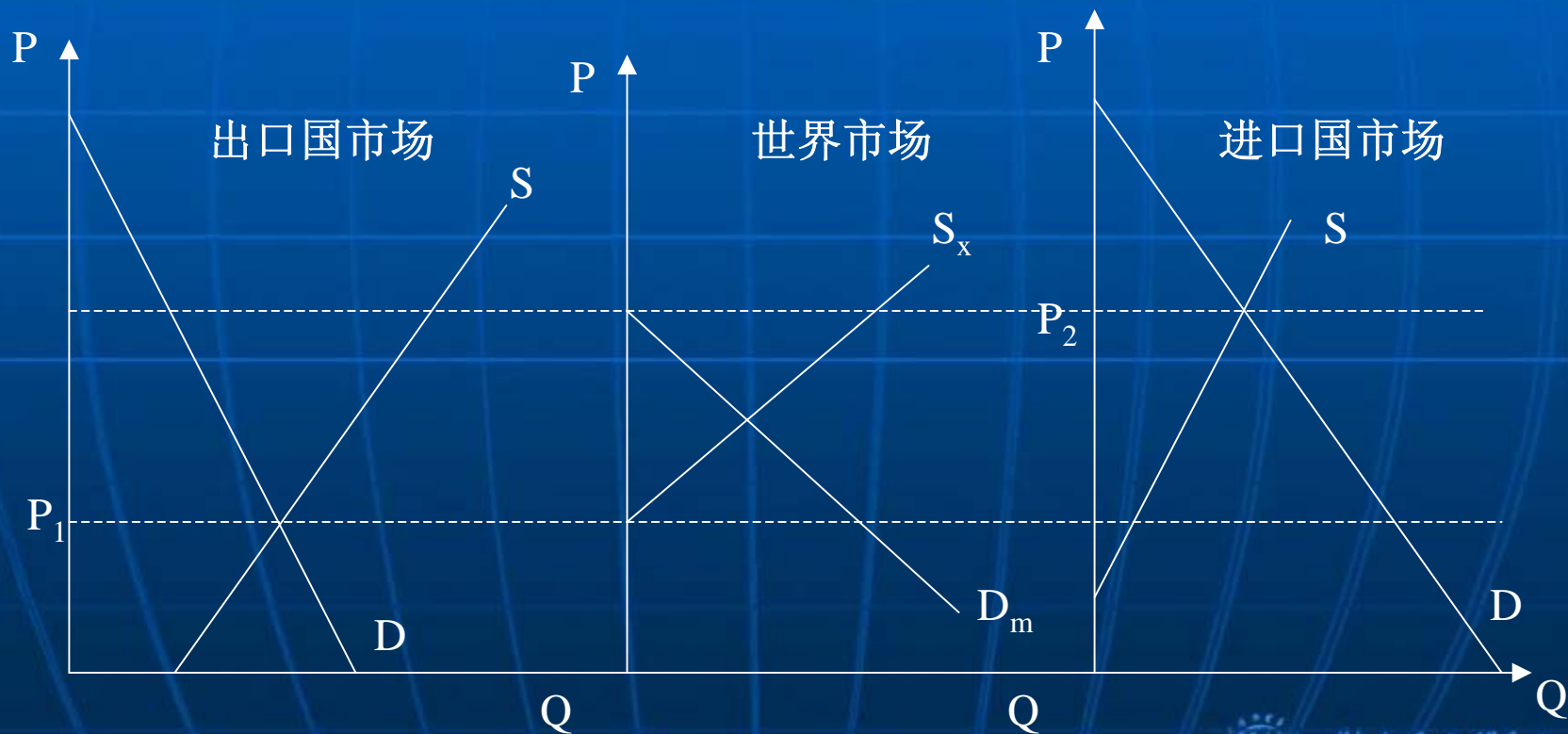
六、偏好产生贸易

- 两国的资源状况、生产技术等产品供给方面的情况完全相同
- 偏好差异大
- 完全竞争



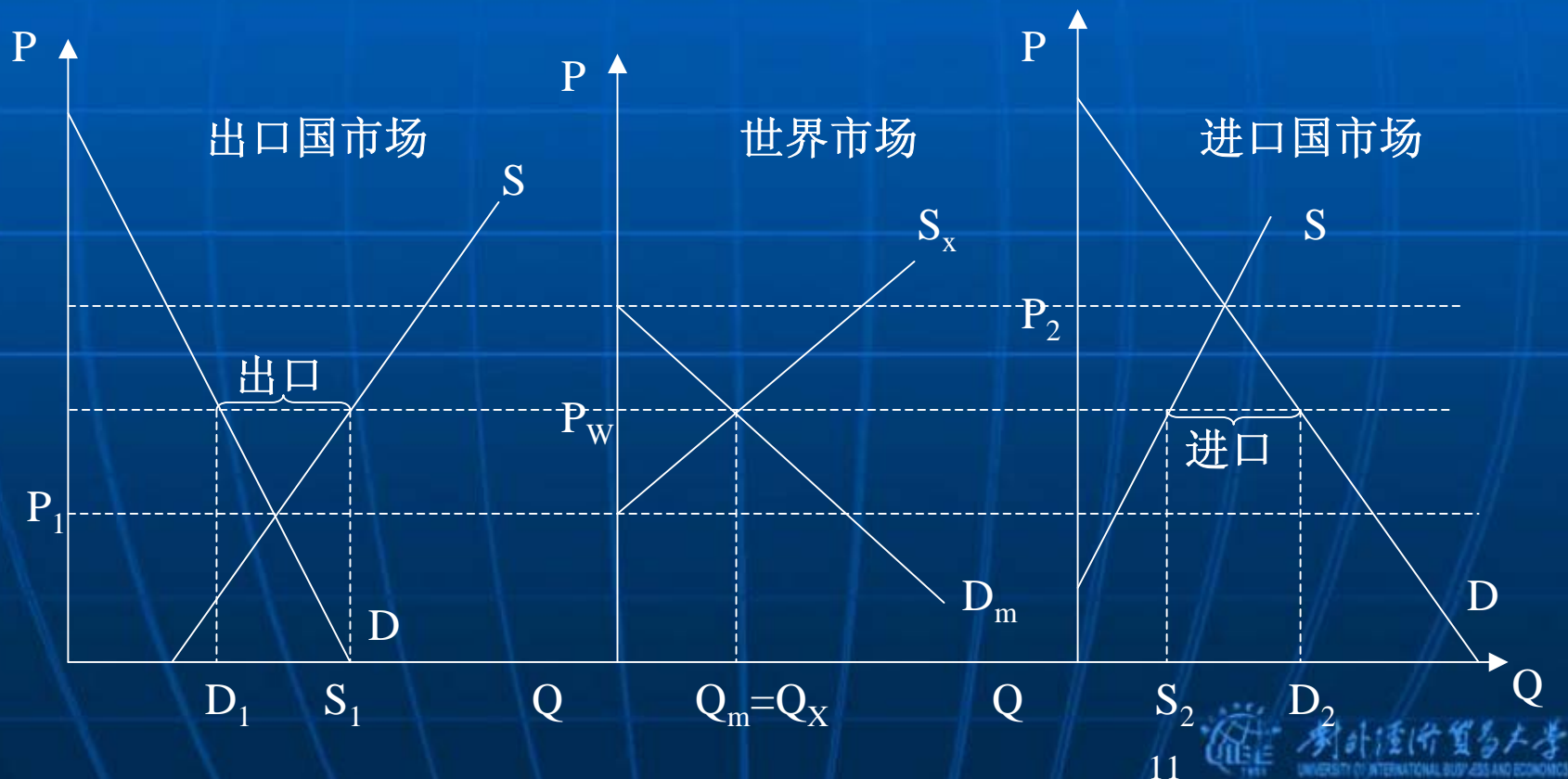
七、贸易利益的局部均衡分析

- 一种产品的情况（机会成本递增）



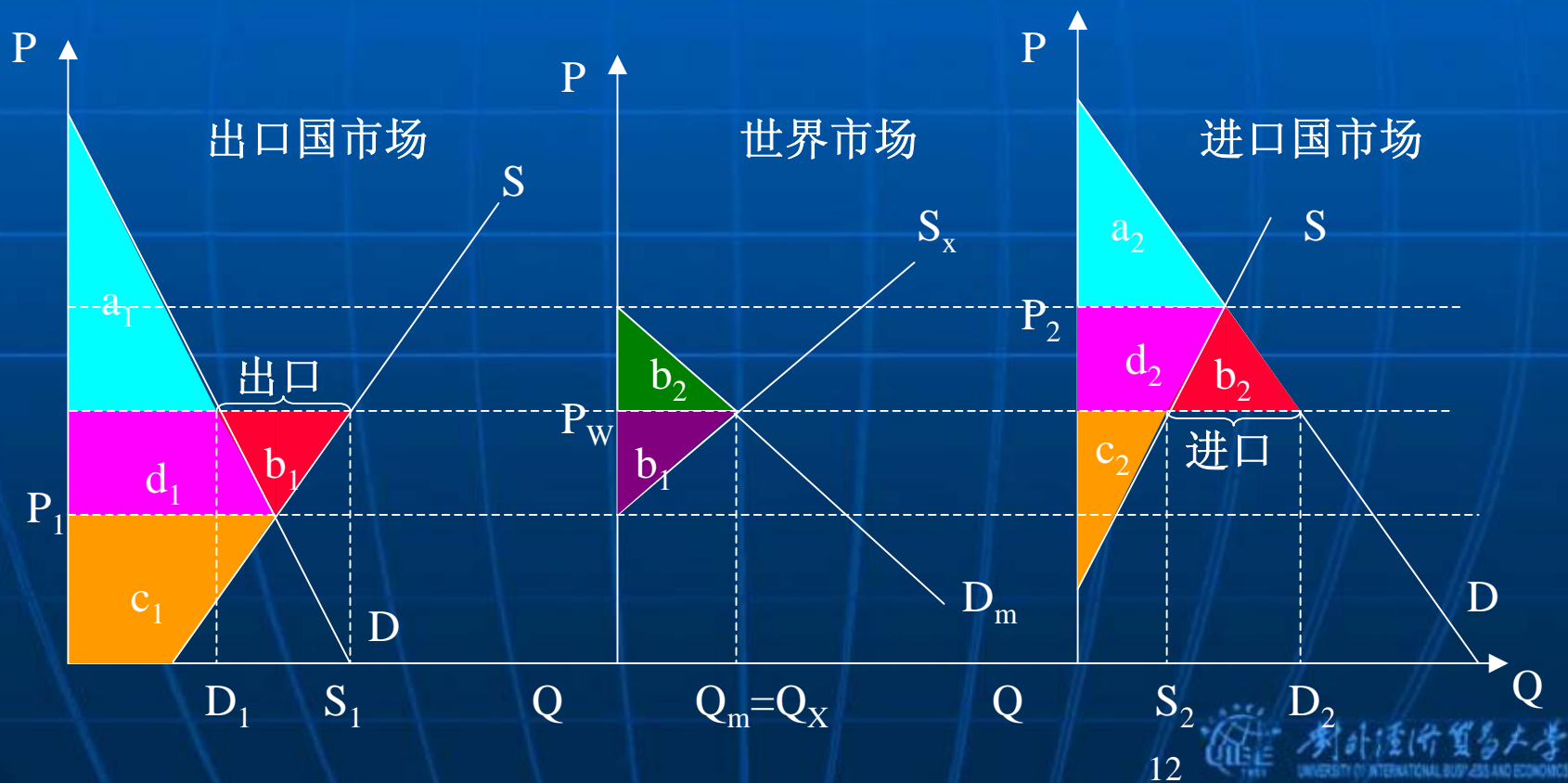
贸易利益的局部均衡分析(续)

- 贸易价格位于两国封闭时国内价格之间



贸易利益的局部均衡分析(续)

福利分析



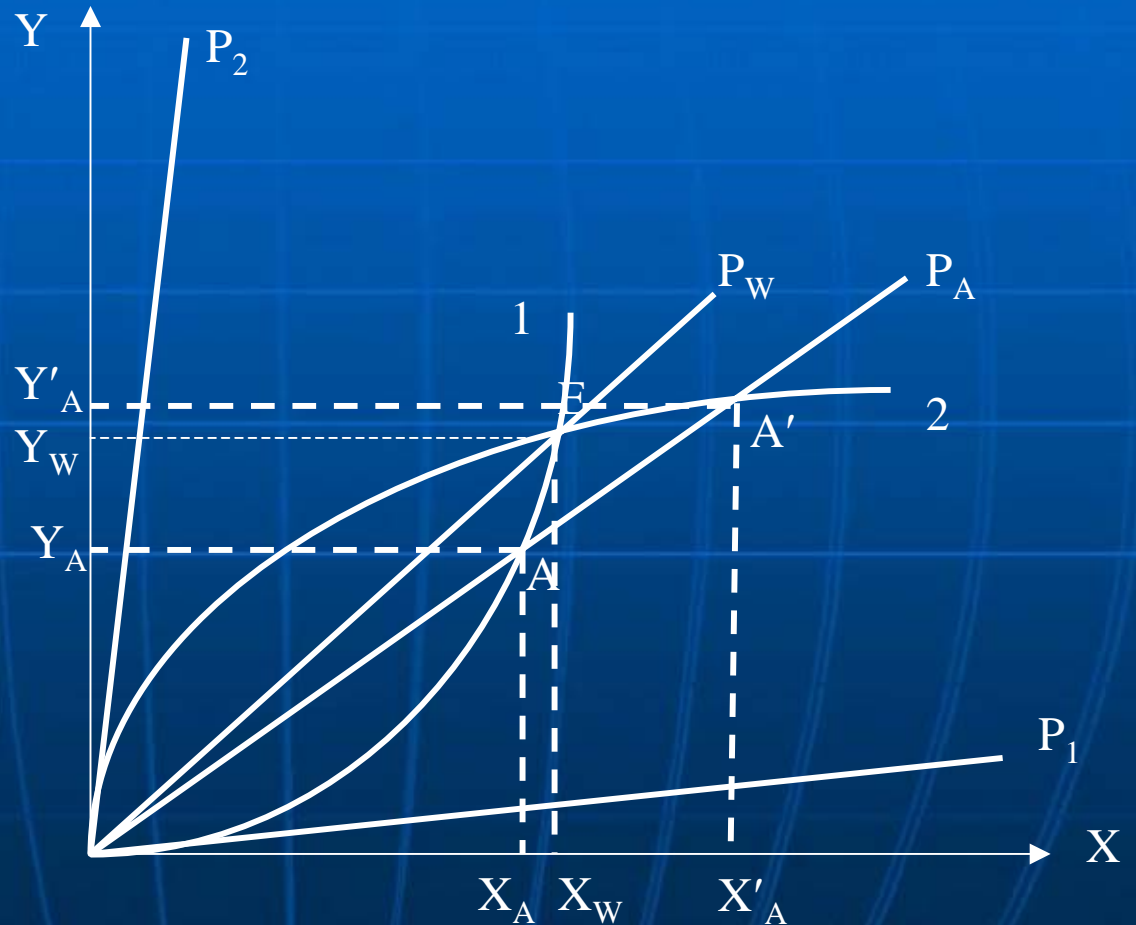
| | 出口国 | | | 进口国 | | | 世界 | | |
|-------|---------------|-------------------|-----------|---------------|-------------------|-----------|-----|-----------|-----------|
| | 贸易前 | 贸易后 | 变化 | 贸易前 | 贸易后 | 变化 | 贸易前 | 贸易后 | 变化 |
| 生产者剩余 | c_1 | $c_1+d_1+b_1$ | d_1+b_1 | c_2+d_2 | c_2 | $-d_2$ | 0 | b_1 | b_1 |
| 消费者剩余 | d_1+a_1 | a_1 | $-d_1$ | a_2 | $a_2+d_2+b_2$ | d_2+b_2 | 0 | b_2 | b_2 |
| 整个福利 | $d_1+c_1+a_1$ | $a_1+b_1+c_1+d_1$ | b_1 | $a_2+c_2+d_2$ | $a_2+b_2+c_2+d_2$ | b_2 | 0 | b_1+b_2 | b_1+b_2 |

福利分析

- 出口国
 - 生产者受益、消费者受损、整体受益
- 进口国
 - 生产者受损、消费者受益、整体受益
- 世界受益
- 贸易利益分配比例取决于每个国家封闭时国内价格和贸易价格之差

八、提供曲线

- 为满足一定的进口所能提供的出口数量



评价

- 满足均衡要求：国际收支平衡，供求平衡，生产在生产可能性曲线上
- 自动调节机制恢复均衡
- 理论基础是一般均衡理论；是价格决定，而非价值决定

九、贸易条件

- 贸易条件的定义

- 一国出口商品价格和该国进口商品价格的比值
- 出口产品价格指数和进口产品价格指数的比值

- 贸易条件的变化

- 贸易条件改善导致该国福利增加
- 贸易条件恶化导致该国福利下降